

INLOOK-JÄRJESTELMÄSEINÄT Inlook Oy



INLOOK-järjestelmäseinät koostuvat valmiista elementeistä. Asennus on nopeaa ja siistiä, eikä vaadi erityisiä suojaustoimenpiteitä. Korkea laatu, lukuisat pintavaihtoehdot, kalustusmahdollisuus ja siirrettävyys ovat järjestelmäseinien merkittäviä etuja. Järjestelmäseinien valintaa puoltavat myös kustannustehokkuus ja rakennusajan säästö.

INLOOK-järjestelmäseinä yhdistelemällä voidaan luoda yksilöllisiä tilakokonaisuuksia. Kaikkia seinätyyppejä voidaan käyttää sekä uudis- että korjausrakentamisessa niin isoissa kuin pienissäkin kohteissa. Tyypillisiä käyttökohteita ovat toimistot, liikehuoneistot ja asiakaspalvelutilat.



LASISEINÄT

- INLOOK SLIDY -alumiinirunkoinen lasiseinä
- INLOOK GLAZY -silikonisaumattu lasiseinä
- INLOOK WOODY -puu/MDF-runkoinen lasiseinä
- INLOOK WOODY-ALU -puurunkoinen lasiseinä alumiinilistoin

UMPISEINÄT

- INLOOK FLEXY -puskusaumaseinä
- INLOOK EASY -elementtiseinä
- INLOOK HANDY -hattulistaseinä



INLOOK SLIDY

Alumiinirunkoiset liukulasiseinät luovat avaruutta ja tyylikkyyttä tiloihin. Liukulasiseinät koostuvat kiinteistä lasielementeistä, liukuovista tai saranaovista. Seinän liittymät ympäröiviin rakenteisiin eivät vaadi erillisiä listoituksia. Laseihin voidaan teipata huomioraidat. Hiekkapuhallus, etsaus tai silkkipainatus tuo laisiin ilmeikkyyttä.

Seinän paksuus: 102 mm

Elementin leveys: 100...1500 mm

Seinän korkeus: 2100...3000 mm

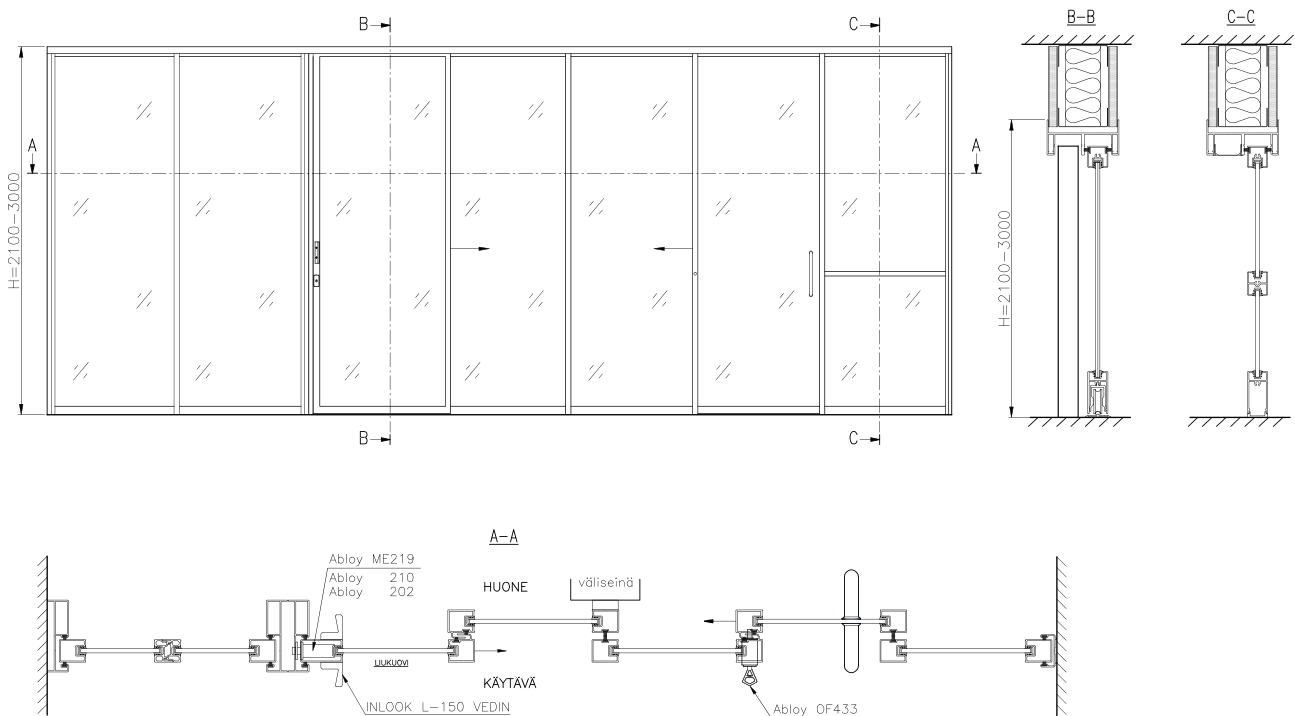
Vakiolasi: 6 mm:n karkaistu tai 3+3 mm:n laminoitu (0.38 PWB) kirkas lasi (saatavana myös sävylaseja)

Profiilit: alumiinia, jauhemaalataan haluttuun värisävyyteen tai anodisoidaan

Lukitus: Abloy ME 219, ME 210, ME 202 tai Abloy OF 433

Vedin: alumiininen Inlook L-150, Inlook 20/300 rst-vedin tai erikoisvedin tilauksen mukaan

Tiivistys: harjatiivistet, väri harmaa tai valkoinen, lasitiivistet kumia, värit musta ja valkoinen



INLOOK WOODY JA INLOOK WOODY-ALU

INLOOK WOODY

Puu/MDF-runkoinen lasiseinä. Pintavaihtoehtoja ovat maalattu- tai viilupinta valinnan mukaan. Lasia on saatavana eri vahvuisena ja eri sävyissä. Järjestelmään voidaan asentaa liuku- ja saranaovia sekä sähköpieliä. Ovet ovat huullettuja ja valmiiksi heloitettuja.

Seinän paksuus: 98 tai 92 mm

Elementin leveys: 100...1500 mm

Seinän korkeus: 2100...3000 mm

Vakiolasi: 6 mm:n, karkaistu tai 3+3 mm:n laminoitu (0.38 PWB) kirkas lasi, tarvittaessa saatavana myös muita laseja

Profiilit: puuta, tehdasmaalaus yleisimpien värikarttojen värisävyihin tai jalopuuviilutettuna ja tehdaslakattuna



INLOOK WOODY-ALU

Puurunkoinen järjestelmäseinä alumiinilistoin. Pintavaihtoehtoja ovat maalattu- tai viilupinta valinnan mukaan. Lasit kiinnitetään karmiin alumiinisella listalla käytävän puolelta. Laseja on saatavana eri vahvuisina ja eri sävyissä. Järjestelmään voidaan asentaa liuku- ja saranaovia sekä sähköpieliä.

Seinän paksuus: 98 tai 92 mm

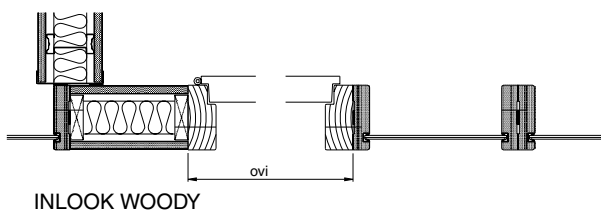
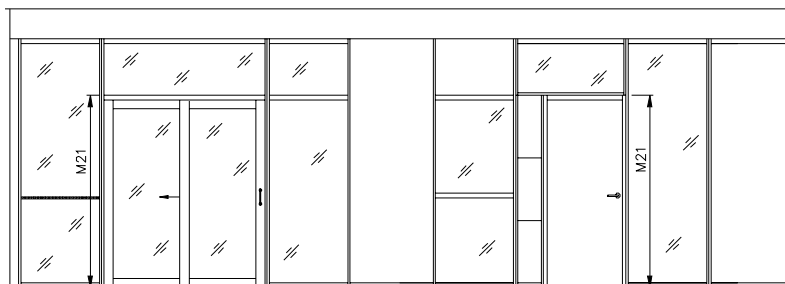
Elementin leveys: 100...1500 mm

Seinän korkeus: 2100...3000 mm

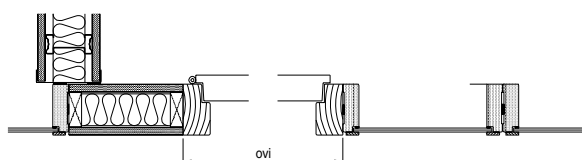
Vakiolasi: 6 mm:n, karkaistu tai 3+3 mm:n laminoitu (0.38 PWB) kirkas lasi, tarvittaessa saatavana myös muita laseja

Profiilit: puuta, tehdasmaalaus yleisimpien värikarttojen värisävyihin tai jalopuuviilutettuna ja tehdaslakattuna

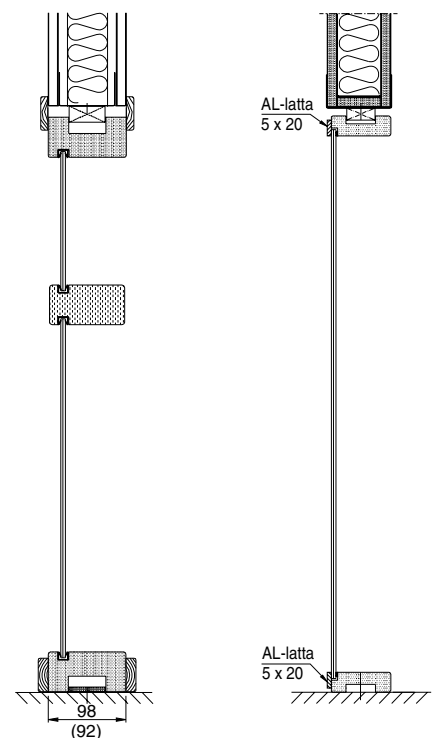
Alumiinilista: jauhemaalataan haluttuun värisävyyteen tai anodisoidaan



INLOOK WOODY



INLOOK WOODY-ALU



INLOOK WOODY

INLOOK WOODY-ALU

INLOOK FLEXY

Puskusaumainen järjestelmäseinä, joka muodostaa yhtenäisen seinäpinnan. Runko koostuu jousikuormitteisista, teräksistä pystyrangoista, jotka kiristävät seinän tiiviisti lattia- ja katopintoja vasten. Pintalevyt kiinnitetään pystyrankoihin piilokiinnitysklipseillä. Pintalevyt ovat 13 mm:n vinyylitapetoituja kipsilevyjä tai 12 mm:n tehdasmaalattuja MDF-levyjä. Järjestelmään on saatavana ikkunoita, liuku- ja saranaovia. Ovet ovat huullettuja ja valmiiksi heloitettuja.

Seinän paksuus: 98 mm, desibeliseinä 124 mm

Pystyranka: leveys 72 mm

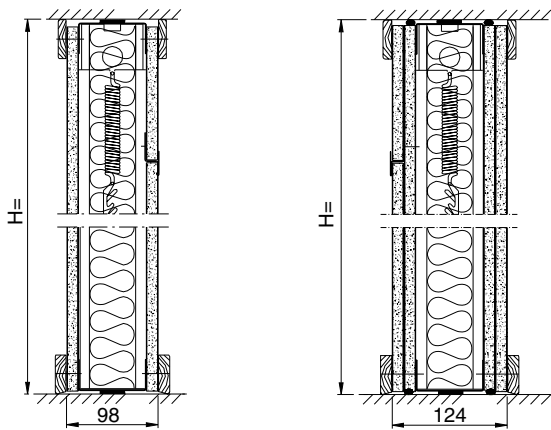
Levy- / runkojako: 900 mm

Seinän korkeus: 2100...3600 mm

Eriste: eristevilla, paksuus 50 mm, tiheys 30 kg/m³, palamaton

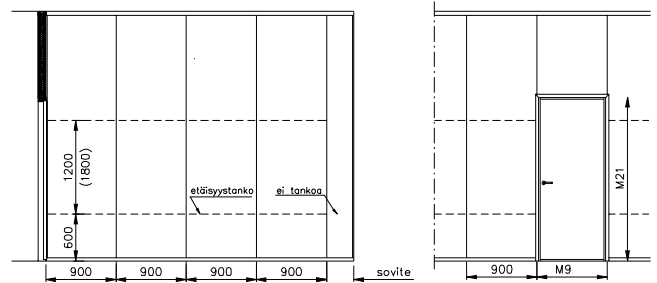
Ilmaääneneristävyys: $R_{w, lab}$ 44 dB (INLOOK FLEXY),

$R_{w, lab}$ 49 dB (INLOOK FLEXY dB)



INLOOK FLEXY

INLOOK FLEXY dB



INLOOK EASY

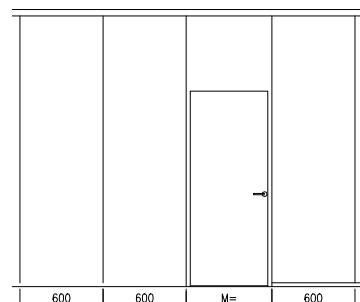
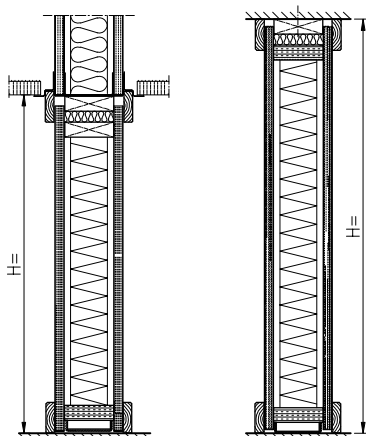
Puskusaumainen elementtijärjestelmäseinä muodostaa yhtenäisen seinäpinnan. Pintalevyt ovat 10 mm:n lastulevyjä tai 8 mm:n tehdasmaalattuja MDF-levyjä. Runko on yleensä kertosuuta. Järjestelmään on saatavana ikkunoita ja saranaovia. Ovet ovat huullettuja ja valmiiksi heloitettuja.

Seinän paksuus: 76...98 mm

Elementin leveys: 600 mm

Seinän korkeus: 2100...3000 mm

Eriste: eristevilla, paksuus 50 mm, tiheys 30 kg/m³, palamaton



INLOOK GLAZY

Silikonisaumatut lasiseinät muodostavat yhtenäisen lasipinnan ja luovat läpinäkyvyyttä tiloihin. Seinä koostuu yhdestä tai useammasta kiinteästä lasista, joiden välissä on 4 mm:n avorako, joka voidaan saumata silikonilla. Järjestelmässä voi olla liukuovi tai lasiaukollinen saranaovi. Laseihin on mahdollista teipata huomioraidat. Hiekkapuhallus, etsaus tai silkkipainatus tuo lasiin ilmeikkyyttä.

Seinän paksuus: 102 mm

Lasin leveys: 100...1500 mm

Seinän korkeus: 2100...3000 mm

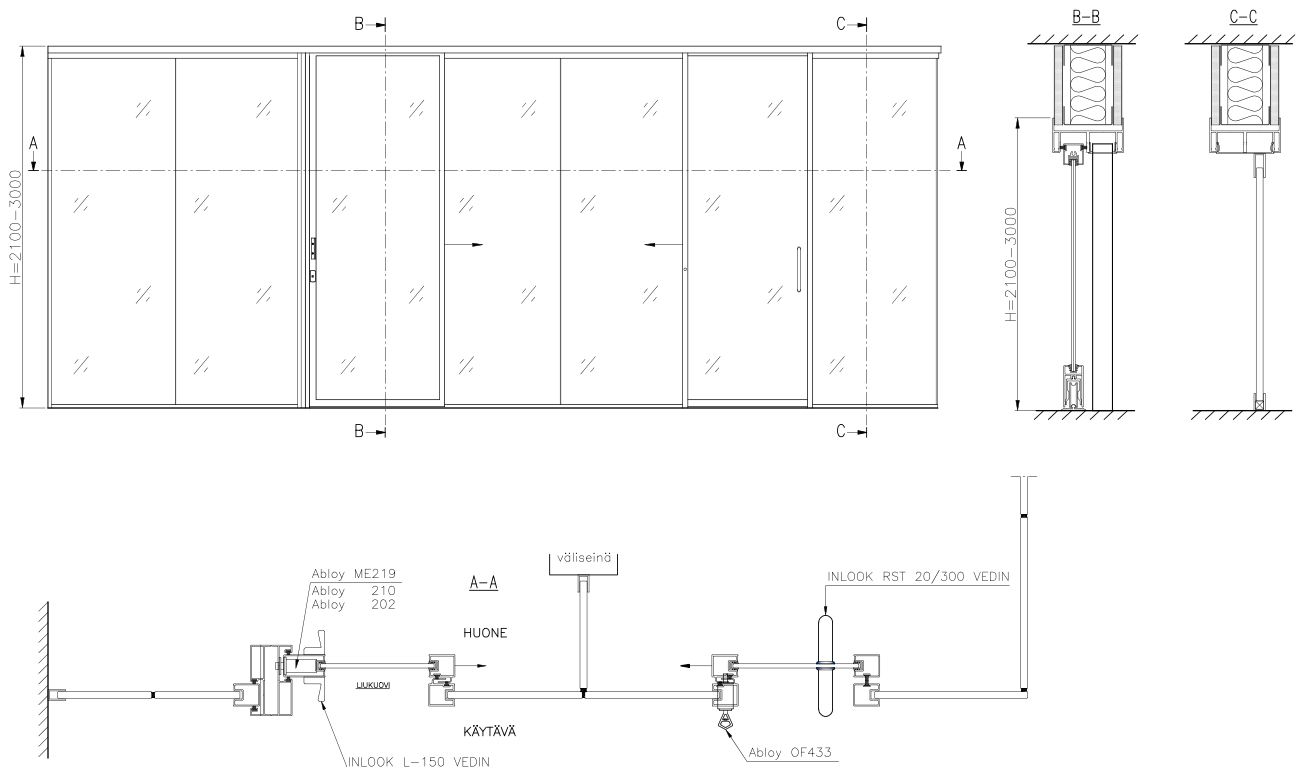
Vakiolasi: 10 mm:n tai 12 mm:n karkaistu tai laminoitu lasi, liukuovessa 6 mm:n lasi

Profiilit: alumiinia, jauhemaalataan haluttuun värisävyyteen tai anodisoidaan

Lukitus: Abloy ME 219, ME 210, ME 202 tai Abloy OF 433

Vedin: alumiininen Inlook L-150, Inlook 20/300 rst-vedin tai erikoisvedin tilauksen mukaan

Silikonisauma: harmaa, musta tai sävytetty



INLOOK HANDY

Hattulistasaumaiseta järjestelmäseinät soveltuvat toimistotiloihin. Pintalevyt kiinnitetään seinän runkoon hattulistoilla. Runko koostuu jousikuormitteisista, teräksisistä pystyrangoista, jotka kiristävät seinän tiiviisti lattia- ja kattopintoja vasten. Pintalevyt ovat 13 mm:n vinyylitapetoituja kipsilevyjä tai 12 mm:n tehdasmaalattuja MDF-levyjä. Hattulistassa on valmiit reiät hyllyjen, vaate- ja taulukoukkujen kiinnittämistä varten. Kalustamattomissa seinissä hattulistojen urat voidaan haluttavissa peittää peitelistalla. Järjestelmään on saatavana ikkunoita, liuku- ja saranaovia. Ovet ovat huullettuja ja valmiiksi heloitettuja.

Seinän paksuus: 98 mm, desibeliseinä 124 mm

Pystyranka: leveys 72 mm

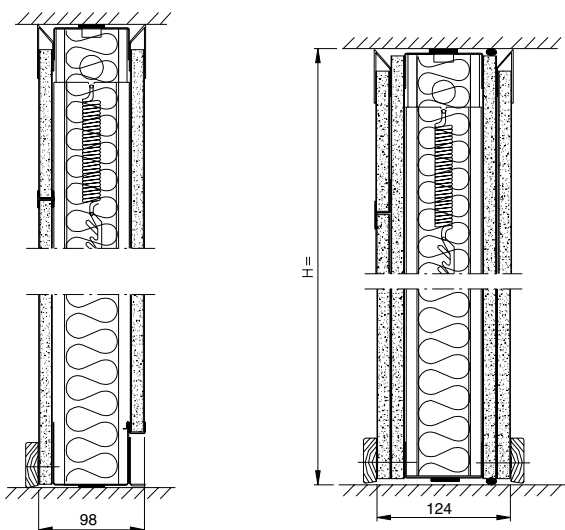
Levy- / runkojako: 900 mm

Seinän korkeus: 2100...3600 mm

Eriste: eristevilla, paksuus 50 mm, tiheys 30 kg/m³, palamaton

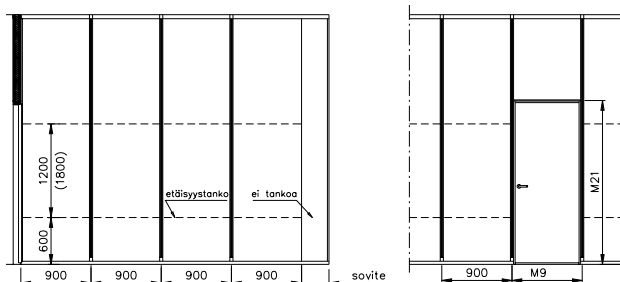
Ilmääneneristävyyys: R_{w lab} 44 dB (INLOOK HANDY),

R_{w lab} 49 dB (INLOOK HANDY dB)



INLOOK HANDY

INLOOK HANDY dB



INLOOK-JÄRJESTELMÄSEINÄT

Järjestelmäseinä myy ja asentaa Inlook Oy:n Rakentamispalvelut-yksikkö, joka on merkittävin osa Inlook Groupin, tunnetun suomalaisen sisärakentajan kokonaispalvelua. Inlook-konsernin toimialoja ovat myös sisäkattourakointi ja materiaalimyynti, kokonaisvaltainen sisustusurakointi sekä maalaamo- ja ohutleypalvelut.

MYYNTI JA ASENNUS

Inlook Oy
Rakentamispalvelut-yksikkö
Järjestelmäseinät
Sahaajankatu 1
00880 HELSINKI
Puhelin 020 7589 200
Faksi 020 7580 310
info@inlook.fi
www.inlook.fi

ALUETOIMISTOT

Inlook Länsi-Suomi
Inlook Oy
Nuutisarankatu 22
33900 TAMPERE
Puhelin (03) 265 4554
Faksi (03) 265 4553

Inlook Oy
Kairiskulmantie 10
20760 PIISPANRISTI
Puhelin (02) 2424 933
Faksi (02) 2424 934

Inlook Itä-Suomi

Inlook Oy
Teräskatu 8, 70150 KUOPIO
Puhelin (017) 263 4306
Faksi (017) 263 1003

Inlook Pohjois-Suomi

Sisärakenne Kukkola Oy
Pilliläntie 4, 90460 OULUNSALO
Puhelin 020 7589 200
Faksi (08) 5211 579

