

PALOLUUKUT

OSASTOIVIIN SEINIIN



INLOOK-paloluukku

- varmakäyttöinen ja helppo huoltaa
- testattu palonkestävyysskoikeissa
- tyyppihyväksytyt ja mallisuojuattu

INLOOK-paloluukut

Oikein valittu paloluukku estää mahdollisen tulipalon leviämisen laajemmalle rakennukseen huoltoaukon kautta. INLOOK-paloluukut on testattu koti- ja ulkomaisten luokituslaitosten palonkestävyyskokeissa. Niillä on myös mallisuoja ja tyyppihyväksyntä.

Paloluukkujen ominaisuuksia

- EI-tunnus ilmoittaa seinän palonkestävyysvaatimuksen.
- Kaikissa luukutyypeissä on eristetty kansi ja kuumuudesta paisuvat tiivisteet, materiaalina sinkitty, pintakäsitelty teräslevy.
- Yleensä luukuissa on kuusioavainlukko. F-EI 120, saranoidussa luukussa on "ikkuna-avainlukko" ja FHP-EI 60, pyöreässä luukussa kansi lukitaan ruuvi kiinnityksellä.
- 300 mm x 300 mm tai pienemmissä luukuissa on yksi lukko, suuremmissa luukuissa on kaksi lukkoa.
- Saranoidut FHV-EI 30 luukut kuuluvat varastovalikoimaamme. Muita malleja toimitamme toivomustenne mukaan. Tarvittaessa valmistamme myös erikoismittaisia sekä sisäkattoon asennettavaksi soveltuvia paloluukkuja.



**FHS-EI 30,
irrotettava kansi**



**F-EI 120,
saranoitu**



**Varastomallit: FHV-EI 30, saranoitu,
koot 200 mm x 200 mm ja 300 mm x 300 mm.**

FHV-EI 30 luukku on rakenteeltaan samanlainen kuin FH-EI 60 luukku; ainoastaan materiaalien paksuus ja luukkujen palonkesto-ominaisuudet ovat erilaiset.

turvallinen valinta

Asennettaessa huomioitavaa

- Luukun koko määräytyy asennusaukon A x B koon mukaan. Erikoismittaisia luukkuja tilattaessa on huomioitava, että mitalla A tarkoitetaan asennusaukon saranasivun pituutta.
- Tarvittaessa luukut kiinnitetään kahdelta sivulta asennusaukon reunaan tukeutuvilla erillisillä listoilla, jotka toimitetaan pyydettäessä lisävarusteena. Listat kiinnitetään ruuveilla luukun kehykseen.

Vakiokoot

Asennusaukon koko A x B mm	Vapaan aukon koko mm			
	FHV-EI 30 FH-EI 60	F-EI 120	FHK-EI 30	FHS-EI 30
300 x 300	270x245	270x240	270x240	270x270
400 x 400	370x345	370x340	370x340	370x370
500 x 500	470x445	470x440	470x440	470x470
600 x 600	570x545	570x540	570x540	570x570
700 x 700		670x640		

FHP-EI 60, pyöreä

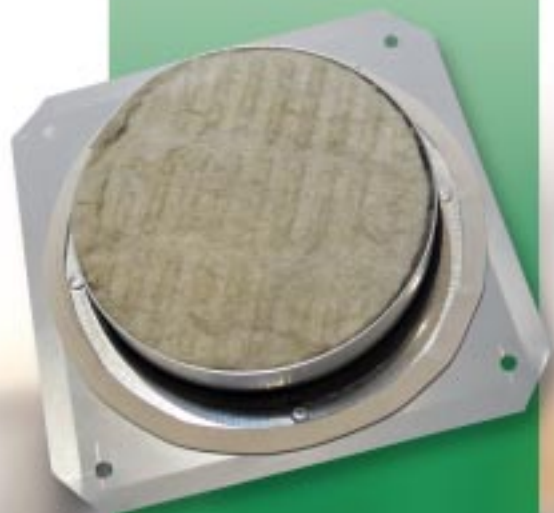
Asennusaukon ja vapaan aukon halkaisija mm; esimerkkejä

125 150 175 200

- Pyöreän luukun kehyksen ja kannen muodostama kokonaisuus kiinnitetään paloa kestävillä kiinnikkeillä rakenteeseen.
- Luukkujen tilauskoodi muodostuu luukkutyypin tunnuksesta ja asennusaukon koosta A x B; esim. FHS 400 x 400 tai FHP 130 (pyöreä luukku).
- Tarkemmat tiedot ja kiinnitys-ohjeet INLOOK-tuoteluettelossa kohdassa "Huoltoluukut" sekä internet-sivuillamme: www.inlook.fi kohdassa "Tuoteluettelo".



*FHK-EI 30,
saranoitu, kipsilevyllä
päällystetty kansi*



*FHP-EI 60, pyöreä,
palosuojaerisrys
vuorivillalla*

Paloturvallisuusohjeita

Paloturvallisuus edellyttää, että rakenteessa käytettävä luukkutyypin täyttää seinän palonkestävyysvaatimukset. Luukku valittaessa otetaan huomioon rakennuksen paloluokka, kohteena olevan rakennusosan sijainti sekä sille asetettu paloluokkavaatimus.

Paloa rajoittavia osastoivia seiniä ja kattoja koskevat määräykset ovat Suomen Rakentamismääräyskokoelman osassa E1, Rakennusten paloturvallisuus, määräykset ja ohjeet 1997 (tai uudempi). Lisäohjeita on mm. Ympäristöministeriön ympäristöoppaassa, Rakennusten paloturvallisuus & Paloturvallisuus korjausrakentamisessa 1998 (tai uudempi).

Inlook Oy suosittelee, että valitaan aina luukku, joka täyttää saman tai suuremman luokkavaatimuksen kuin kohteena oleva rakenne. INLOOK -paloluukuille on tehty palotekniset polttokokeet, jotka kattavat myös lukot ja saranalaitteet sekä kiinnitys- ja asennustavat. Kokeissa on tulen leviäminen luukun lävitse estynyt EI-tunnuksessa numerolla minuuteissa ilmoitetun ajan palon alkamisesta lukien. Palosta seinään aiheutuva rasitus on huomattavasti kattoon kohdistuvaa rasitusta vähäisempi. Tämän vuoksi ei seinään tarkoitettua luukkuä pidä asentaa kattoon.

INLOOK -paloluukuilla on Ympäristöministeriön tyyppihyväksyntäpäätös: Dno 109/6221/2000. Paloluukut EI 30 - EI 60. Annettu 27.09.2000. Mallisuoajattu.

Standardi: SFS 4815. TTKK n:o 40499208

Paloluukku FHP-EI 60 on mallisuoajattu, rekisterinumero 22336, 30.11.2001.

Inlook Oy

Sahaajankatu 1
00880 Helsinki
Puhelin (09) 755 971
Faksi (09) 780 980

Inlook Turku:
Kairiskulmantie 10
20760 Piispanristi
Puhelin (02) 242 4933
Faksi (02) 242 4934

Inlook Tampere:
Nuutisarankatu 22
33900 Tampere
Puhelin (03) 265 4554
Faksi (03) 265 4553

Inlook Kuopio:
Teräskatu 8
70150 Kuopio
Puhelin (017) 263 4306
Faksi (017) 263 1003

info@inlook.fi
www.inlook.fi

Valmistaja varaa itselleen oikeuden erikseen ilmoittamatta muuttaa tässä esitteessä annettuja tietoja. Valmistaja ei vastaa esitteessä mahdollisesti olevista virheistä eikä niistä välillisesti aiheutuneista vahingoista.