

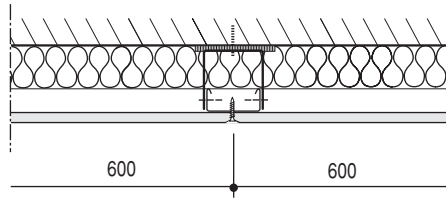
## Verhousseinä

### Teräksinen verhoustrunko suorakiinnikkeillä

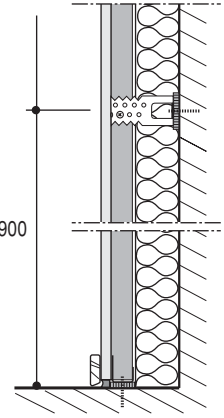
Korjausrakentamiseen suunniteltu, vanhojen seinäpintojen verhoukseen tarkoitettu teräsrunko. Järjestelmä parantaa verhottavan rakenteen lämmön- ja ääneneristävyyttä sekä oikeasee seinät levytystä varten.

### Rungon asentaminen

U-kiskot kiinnitetään lattiaan, kattoon ja sivuseiniin levytyksen tasoon. KL-kiinnikkeet ruuvataan seinään k 600 mm:n jaolla määrättyille pystylinjoille 600 ... 900 mm:n välein. Seinä eristetään ja GK-pystyrangat kiinnitetään U-kiskoihin ja eristeen läpi pistäviin suorakiinnikkeisiin. Ääneneristävyyssominaisuuksien parantamiseksi suorakiinnikkeiden ja U-kiskojen alustana voidaan käyttää joustavaa nauhaa.

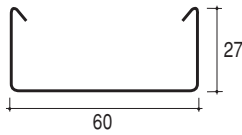


600...900



Tuotenro	Mitat			Väri Lisätieto	Pakkaus kpl
	Lev.	Kork.	Pit.		

### Saneerausranka

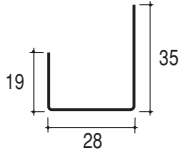


Käyttö pystyrankana

GK-1/60	60	27	4000	sinkitty teräs	8
GK-1/60	60	27	3000	sinkitty teräs	8

Rankajako seinässä k 600 mm. Tilauksesta toimitetaan muita pituuksia.

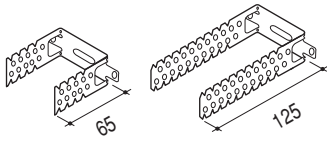
### U-kisko



Käyttö lattia-, katto- ja seinäkiskona

GK-2	28	35	3000	sinkitty teräs	60
------	----	----	------	----------------	----

### Suorakiinnikkeet



Käyttö pystyrankojen välitukina

KL-1	-	-	65	sinkitty	100
KL-2	-	-	125	sinkitty	100

Toimitetaan suorana 180 mm tai 300 mm pitkinä lattoina, jotka taivutetaan asennettaessa.

### Tiivistenaumat

Käyttö lattia-, katto- ja seinäkiskojen tiivisteenä.

					rulla	jm
PF 3x50	50	3	-	PVC-solutiiviste	1	25
EPDM <sup>1)</sup>	45	10	-	kumitiiviste	1	100

<sup>1)</sup> Käytetään, kun rakenteelle asetetaan ääneneristysvaatimuksia.

### Saneerausseinä

